

# RAPPORT ANNUAL 2018



Societat Ovra electrica  
Lumbrein







# Invitaziun alla 9. radunonza generala ordinaria

Preziadas commembras e preziai commembers

Bugen envidein nus vus a nossa radunonza generala. Quella ha liug il venderdis, ils 24 da matg 2019, ella Casa d'Angel a Lumbrein. La radunonza generala entscheiva allas 20.00 uras. Suenter la radunonza offerescha la SOEL in apéro. Sin mintga commembra e mintga commember che prenda part alla radunonza generala spetga sco usitau ina pintga sorpresa.

## ■ Tractandas:

1. Beinvegni
2. Elecziun da dumbravuschs
3. Prelecziun dil protocol dalla radunonza generala ordinaria dils 25 da matg 2018
4. Rapport da gestiun:
  - a. Rapport annual
  - b. Presentaziun dil quen annual
5. Rapport da revisiun
6. Approbaziuns:
  - a. dil quen annual
  - b. dall'utilisaziun dil gudogn
  - c. dar scarica all'administraziun
7. Electromobilitad – referat
8. Varia

Sch'ina commembra ni in commember sa buca prender part alla radunonza generala, ha el la pusseivladad da schar substituir tenor art. 12 dallas statutas. Cun agid d'ina plenipotenza en scret sa in societari se-schar substituir entras in confamigliar ch'ei habels d'agir e che viva ella medema casa ni entras in auter commember dalla societad. Quella plenipotenza ei da prender cun e mussar avon alla radunonza generala.

Lumbrein, igl avrel 2019

Administraziun SOEL



## Rapport dils presidents

### ■ 2018 – vigelgia dil centenari

#### 100 onns SOEL

Ensemen cun Anita Capaul e Clau Solèr ha la suprastanza dalla SOEL finalisau las preparativas per igl onn da centenari. Il 2019 ei igl onn da giubileum, avon exact 100 onns – ils 19 da schaner 1919 – han per l'emprega gada glischs electricas illuminau las stivas a Lumbrein. Cun il cudisch «Werk-Electric 1919-2019 – Historia dall'ovra electrica da Lumbrein» havein nus saviu scaffir ina cronica giubilara che resta sco mussament e perdetga da nossa historia. In grond engraziament per lur lavur sauda ad Anita Capaul dalla Chasa Editura Rumantscha ed a Clau Solèr igl autur. Denton era ad ils sponsurs e fauturs che han possibilitau l'ediziun dil cudisch. Vinavon ha la Fundaziun da cultura Lumnezia dedicau ella sesiun d'unviern 2018/19 duas stanzas enteifer l'exposiziun en la Casa d'Angel alla electrificaziun da Lumbrein e dalla Lumnezia.

Igl onn da giubileum 2019 vegn enramaus cun treis occurenzas. Ils 19 da schaner 2019 ha liug la venissascha dil cudisch, ils 15 da mars 2019 in podi d'energia a Vrin en collaboraziun cun la Fundaziun da cultura Lumnezia ed ils 17 d'uost 2019 il di dallas portas aviartas a Lumbrein.

100  
onns



Societad Ovra electrica  
Lumbrein

#### Strategia reit

Il focus ha la suprastanza dalla SOEL mess igl onn 2018 sin la strategia dalla reit. Il november 2018 havein nus passentau in entir di cun quella tematica. Ad il gi da strategia ein differents experts stai envidai e han gidau nus da formular ils concrets pass per igl avegnir. Era dalla radunanza generala havein nus giu in hosp dalla SWiBi che ha presentau igl avegnir dils dumbraders a nus.

Sil sector dils dumbraders scriva la lescha avon, che las ovras electricas ston haver midau ora entochen il 2027 silmeins 80% dils dumbraders e remplazzau cun aschi numnai «smart meters». Nus dalla SOEL havein adina decidiu da buca midar ora ils dumbraders actuals cun dumbraders digitalis. Ussa vegn ei denton prescret dalla lescha. Nus havein planisau da midar ils dumbraders naven digl onn 2024 en etapas sur plirs onns ora. Aschia savein nus far quellas midadas cun nies personal.



Enteifer la reit havein nus decidiu da buca cumprar in program da management. Nossa reit ei surveseivla. Nus havein saviu constatar che la reit da tensiun bassa ei en in bien stan. Il focus vegn ad esser ils proxims onns sin la renovaziun dallas staziuns da trafo e dalla lingia da tensiun aulta da Mulin a Vrin.

### **Cumpra d'electricitad**

Igl onn 2018 havein nus sbassau la taxa da basa denter 16% e 33% – dependent dalla colligiaziun. Nossas tarifas stattan tuttina per igl onn 2019. Enteifer igl onn 2018 havein nus serrau giu la cumpra d'electricitad per igl onn 2019 e cumprau en per ils onns 2020 e 2021 cun il sistem da pool tier la Rhienergie. Cheu la survesta dil svilup dils prezis:

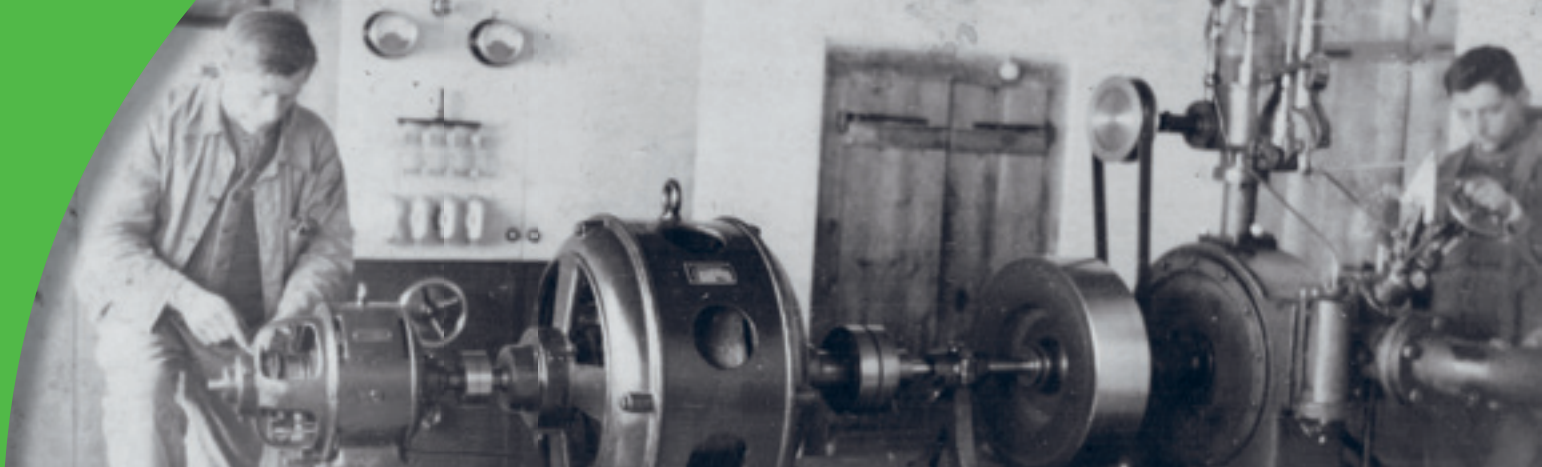
2014: 10.1 raps per kwu (Repower)  
2015: 6.2 raps per kwu (Axpo Hydro Surselva)  
2016: 6.3 raps per kwu (Axpo Hydro Surselva)  
2017: 6.5 raps per kwu (Axpo Hydro Surselva)  
2018: 4.4 raps per kwu (Rhienergie)  
2019: 4.9 raps per kwu (Rhienergie)  
2020: 6.2 raps per kwu (Rhienergie; cumprau en 75%)  
2021: 6.2 raps per kwu (Rhienergie; cumprau en 45%)

Impurtont ei da saver, ch'il sistem da pool dalla Rhienergie ei buca in garant per bass prezis. Quei sistem garantisce sulettamein che nus havein alla fin digl onn in prezi da media ed aschia in prezi da marcau.

Per mintga 0.5 raps per kwu ch'il prezi da cumpra svariescha, ha quel ina influenza da CHF 10000 sin nos cuosts da cumpra. Tenor la situaziun finanziaria actuala meinan prezis da cumpra d'entuorn 6.0 raps per kwu buca ad in alzament dallas tarifas.

### **■ Consum d'electricitad**

Igl onn 2018 ei vegniu consumau en igl intschesch dalla Societad Ovra electrica Lumbrein 3,581 gwu (cun las sperditas 3,831 gwu), quei ei en cumparegliaziun cun igl onn avon in augment da 20000 kwu ni 0.6% dapli. L'atgna producziun ei cun 1,240 gwu (2018) in bien ton pli bassa ch'igl onn avon. In minus da 14.8% enviers il 2017. Donn's vid igl implont hidraulic han effectuuau interrupziuns ed aschia ina bassa producziun. Igl implont fotovoltaic ha giu sur igl entir onn ora cun 44 342 kwu 36.9% pli bia producziun ch'igl onn 2017 ed insumma ina dallas pli aultas producziuns mesiradas. Igl onn 2017 haveva in donn menau a quella bassa



produzziun sin l'Alp Staviala Vedra. La cumpra d'energia dalla Rhienergie ei cun 2,331 gwu (2018) – era muort il donn giu Schanaus Sut – carschida per 4.9% enviers igl onn 2017 (2,223 gwu). Vinavon vegnin nus a mussar ora da niev la cumpra d'electricidad d'indrezs fotovoltaics che vegnan susteni dalla KEV (kostendeckende Einspeisevergütung). Pertgei ufficialmein cumpra la KEV quella energia, l'electricidad resta denton en nossa reit. Ord quei motiv stuein nus cumprar en supplementarmein quella summa dalla Rhienergie. La suandonta grafica muossa aunc inagada schematicamein las cefras.

onn	2018	2017	Midada en %
consum total	3,581 gwu	3,561 gwu	+ 0.6%
atgna produzziun	1,240 gwu	1,455 gwu	- 14.8%
implont hydraulic	1,196 gwu	1,423 gwu	- 16.0%
implont fotovoltaic	44'342 kwu	32'386 kwu	+ 36.9%
aggregat	0 kwu	0 kwu	+ 0.0%
cumpra Rhienergie	2,331 gwu	2,223 gwu	+ 4.9%
cumpra KEV	0,167 gwu		

## ■ Tecnica e menaschi

Igl onn 2018 han ils suandonts projects confrontau il menaschi dall'ovra:

### Lingia da pressiun per produzziun a Schanaus Sut

La primavera havein encurschiu che la lingia da pressiun perda aua. Suenter ditg encuri havein lu anflau la ruttadira dalla lingia ed alura saviu pinar quella. Vid igl implont da produzziun havein aunc fatg diversas reparaturas durant igl onn.

### Lingias a Sogn Andriu

A Sogn Andriu havein mess las davosas lingias che meinen en casa sut tiara. Quei ha lu era giu per consequenza che nus havein stuiu baghegiar ina nova cabina da distribuziun a S. Andriu.

### Tschaffada d'aua

Tier la tschaffada d'aua haveva il tetg pituu fetg dallas nevadas digl unviern 2017/18. Sco consequenza havein fatg in niev tetg sur la tschaffada.



Buca d'emblidar ei la lavur da pichet, nua che nos luvriers ein contonschibels 24 uras a di e ston en cass d'urgenza ir da tutt'aura a mirar la situaziun e puspei metter tut en funcziun, per che nus hagian aschi spert sco pusseivel puspei electricitad en casa. A nos luvriers sauda in special engraziament per lur grondiusa lavur duront igl entir onn. Els ein ils garants che noss'ovra funcziunescha e che l'electricitad flessegia bunamein adina e cun fetg aulta segirtad.

En cass dad interrupziuns buca planisadas eis ei clar a tuts pertuccai dalla SOEL che quei ei fetg malenperneivel. Nos luvriers fan adina era tut il pusseivel da metter en funcziun la reit aschi spert sco pusseivel. Tuttina sperein vinavon sin vossa capientscha e nus vegnin era vinavon a semetter en per che quei capetti schi pauc sco pusseivel. Denton evitar quei dil tuttafatg savein era nus buc.

## ■ Quen annual

Il quen annual 2018 dall'ovra ei legreviels. Sut il streh ei il gudogn lev pli pass ch'ils onns precedents – il gudogn munta CHF 12'907.

Influenzau il quen 2018 han oravontut ils suandonts puncts:

- Dapi l'enschatta 2018 furnescha la Rhienergie l'electricitad a nus. Enteifer la reit essan nus colligiai cun la Repower. Ils cuosts dalla reit ein carschi per 3.1% en cefras absolutas, e puspei in bien ton pli fetg ch'il consum. Aschia ein era ils cuosts per kwu sesalzai per 2.6%. Ils cuosts da cumpra dalla Rhienergie per kwu ein sebasai per 30.9% per kwu. Fertion ch'il sbassament en cefras absolutas schai tier 22.5%.

Cumpra Rhienergie/Repower	2018	2017	Midada en %
cuosts reit en CHF	197'000	191'000	+ 3.1%
cuosts reit per kwu	5.5 raps	5.36 raps	+ 2.6%
consum total	3,581 gwu	3,561 gwu	+ 0.6%
cuosts electricitad en CHF	112'000	144'500	- 22.5%
cuosts electricitad per kwu	4.49 raps	6.50 raps	- 30.9%
cumpra Rhienergie e KEV (2017: Axpo senza KEV)	2,498 gwu	2,223 gwu	+ 12.4%

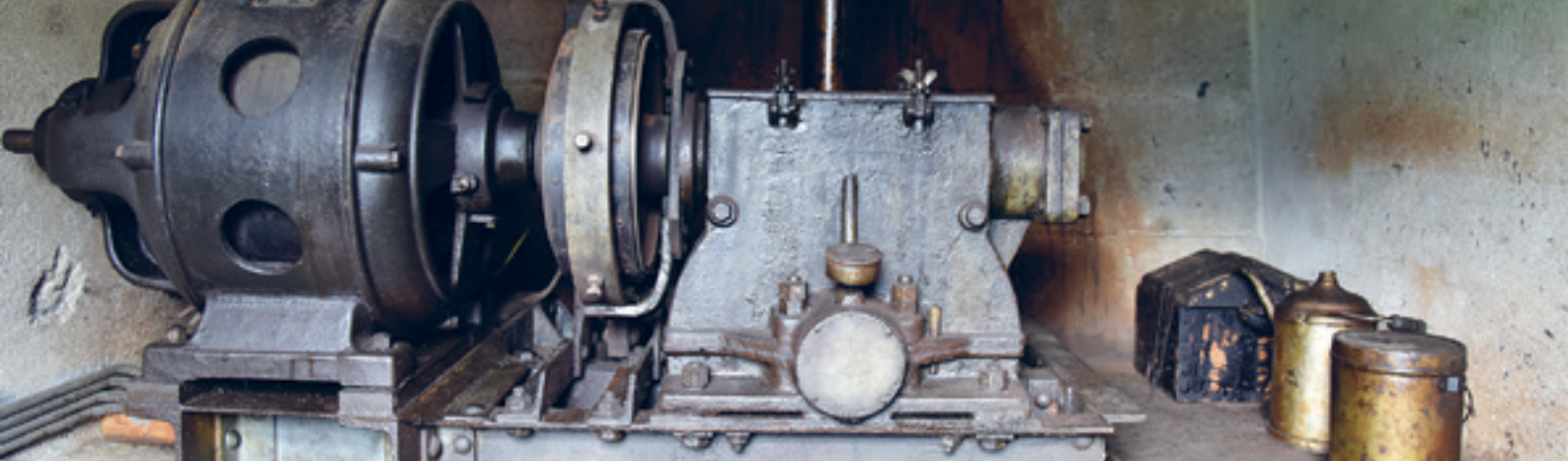


Leitstelle Ilanz				
	StörBeginn	Beschreibung	Techn. Platz	Störungs BegZt
2013	20130419	TS 311 Palius, 16 kV Vignogn Schutz aus	REN-SU-TS10-0311	23:32:10
	20130420	TS 340 Sut Curtgin, 16 kV Curoms aus	REN-SU-TS10-0340	02:56:19
	20130420	TS 340 Sut Curtgin, 16 kV Curoms aus	REN-SU-TS10-0340	09:28:19
	20130420	TS 340 Sut Curtgin, 16 kV Curoms aus	REN-SU-TS10-0340	10:51:52
	20130420	TS 340 Sut Curtgin, 16 kV Curoms aus	REN-SU-TS10-0340	11:35:13
	20130502	16 kV Leitung UW Ilanz – TS Sut Curtgin	REN-SU-FL03-0596	21:19:35
	20130707	16 kV Leitung UW Ilanz – TS Sut Curtgin	REN-SU-FL03-0593	20:16:15
	20131225	TS Curtgin Claus 16 kV Abg. Lumbrein aus	REN-SU-TS10-0308	23:14:11
2014	20140507	16 kV FL TS Sut Curtgin – TS Morisse	REN-SU-FL03-0592	17:18:47
	20141105	TS Curtgin Claus 16 kV Abg. Lumbrein aus	REN-SU-TS10-0308	19:06:07
	20141106	TS Curtgin Claus 16 kV Abg. Lumbrein aus	REN-SU-TS10-0308	07:22:36
2015	20150706	16 kV Leitung Luven F329-TS 329 Sasolas	REN-SU-KL03-0594	15:41:23
2016	20160306	60kV Freileitung UW Ilanz-UW Tavanasa	REN-SU-FL06-1321	05:48:35
	20160408	TS Curtgin Claus 16 kV Abg. Lumbrein aus	REN-SU-TS10-0308	06:02:20
	20160427	Kontrolle TS Curtgin Claus in Vignogn	REN-SU-TS10-0308	13:16:10
	20160722	UW Ilanz Netzausfall	REN-SU-UW10-0011	15:33:35
	20160730	TS Curtgin Claus 16 kV Abg. Lumbrein aus	REN-SU-TS10-0308	17:19:35
2017	20170215	UW Ilanz, 16kV Abg. Sut Curtgin	REN-SU-TS10-0308	09:48:00
	20160722	UW Ilanz, 16kV Abg. Sut Curtgin	REN-SU-TS10-0308	22:45:00
2018	20180731	TS 340 Sut Curtgin, 16 kV Curoms aus	REN-SU-FL03-0590	13:02:32

Hinweis:

Rückwirkung bedeutet, dass der Fehler für die Unterbrechung bei einem anderen Netzbetreiber liegt (Vor- oder Nachgelagert). Der Verursacher ist in der Spalte «Beschreibung der Ursache» angegeben.

**Die geplanten Unterbrechungen sind nicht enthalten!**



### Bekannte Netzstörungen EW Lumbrein von 2013 bis 2017

Störungsende	StörungsEndZt	Ausfall in Min	Meldung	ElCom Meldung	Beschreibung der Ursache	Details
20.04.2013	00:32:32	60	10010418	Naturereignis	Kurzschluss	Starker Schneefall
20.04.2013	03:36:55	40	10010419	Naturereignis	Kurzschluss	Starker Schneefall
20.04.2013	10:26:46	58	10010420	Naturereignis	Kurzschluss	Starker Schneefall
20.04.2013	11:14:03	22	10010421	Naturereignis	Kurzschluss	Starker Schneefall
20.04.2013	12:30:33	55	10010431	Naturereignis	Kurzschluss	Starker Schneefall
02.05.2013	21:22:24	2	10010454	Naturereignis	ev. Blitzeinschlag	Starker Regen
07.07.2013	20:25:09	9	10010587	Naturereignis	Vogel in Freileitung	
25.12.2013	23:44:33	0	10011180	Rückwirkung	Kurzschluss EW Lumbrein	
07.05.2014	18:30:21	30	10011343	Andere	Unbekannt	
05.11.2014	19:17:16	0	10011638	Rückwirkung	Kurzschluss EW Lumbrein	Starker Schneefall
06.11.2014	08:32:41	0	10011639	Rückwirkung	Kurzschluss EW Lumbrein	Starker Schneefall
06.07.2015	17:30:41	4	10011928	Naturereignis	Vogel in Stationstrenner	
06.03.2016	06:07:35	19	10012171	Naturereignis	Baum in Freileitung	Starker Schneefall
08.04.2016	06:28:20	26	10012590	Rückwirkung	Kurzschluss EW Lumbrein	Starker Schneefall
27.04.2016	16:42:22	206	10012224	geplante Abschaltung	5-jährige Kontrolle	
22.07.2016	15:53:40	20	10012337	Rückwirkung	Kurzschluss Versorgung 220 kV	Blitzeinschlag
30.07.2016	18:06:37	47	10012356	Rückwirkung	Kurzschluss EW Lumbrein	Gewitter
15.02.2017	15.02.2017	0	10012579	Rückwirkung	Erdschluss EW Lumbrein	Defektes Kabel in Vrin
19.04.2017	09:25:48	0	10012634	Rückwirkung	Erdschluss EW Lumbrein	Defektes Kabel in Vrin
31.07.2018	13:57:00	55	10013067	Naturereignis	Unbekannt	



- Il consum ei carschius per 0.6%. Nossas entradas ord vendita d'electricidad e dalla reit (excl taxa da basa) ein sesbassadas leva-mein. Quei vegn a scher vid ils termins da leger giu, che san sviar las entradas.
- Las expensas per il persunal ein stadas stabilas, aschia era nossas lavurs per tiarzs. Denton disturbis giu Schanaus Sut han menau tier pli bia lavur ed expensas, aschia ei la reserva renovaziun Schanaus Sut sesbassada per l'emprema gada.
- Il manteniment dalla reit ei uonn pli bassa, cun quei che nus havein activau la nova cabina da repartiziun a S. Andriu.
- Igl onn 2018 havein nus fatg pli bia controllas d'installaziuns. Nus eran plitost en retard cun las controllas, aschia che havein decidu da prender suenter e far pli bia controllas che usitau.
- La cumpra d'energia solara crescha mintg'on, cun quei ch'ei vegn installau mintg'on novs indrezs en nies territori. La cumpra d'energia solara cumpeglia denton mo ils implonts ch'ei buca ella KEV ni ch'ei buca mesirai directamein.
- Las amortisaziuns ordinaris dalla reit havein nus vinavon saviu tener sil nivel da 3.5% dalla valeta cudischada. La finamira ei da tener quei nivel ed egl avegnir alzar enviers 5.0%. Lez ei tenor nies manegiar in nivel sanadeivel.
- Il cudisch «Werk-Electric 1919–2019» ha custau CHF 37000. Da quei ein CHF 10600 vegni curclai cun sponsurs e fautors. Las contribuziuns dalla Repower ed il cantun Grischun da total CHF 5500 vegnan pagadas e cudischadas pér igl onn 2019.

L'ovra electrica ha mussau ora igl onn 2018 investiziuns ell'altezia da CHF 56000. La facultad en circulaziun suenter haver tratg giu las obligaziuns a cuorta vosta e la reserva per Schanaus Sut ei carschida da CHF 1162000 (2017) per CHF 55000 sin CHF 1217000. Operativ ha l'ovra generau in cash-flow positiv da ca. CHF 111000.

## ■ **Perspectiva**

**Pils onns 2019/2020 ein ils suandonts puncts el focus:**

### **Departement strategia e finanzas**

- Strategia per la liberalisaziun dil marcau
- Optimar cumpra electricitad
- Relaziun cun la vischnaunca Lumnezia
- Examinar pussevladads da colloboraziun en differents secturs



- Project OEZ / parc da vent
- 100 onns SOEL

### Departement tecnica e menaschi

- Adattaziun a novas leschas d'energia
- Sclariments implont hidraulic cun aua da beiber Lumbrein
- Sclariments e manteniment implont hidraulic Schanaus Sut
- Sclariments technics en connex cun la reit ed il project OEZ

Il presidium, sco era la suprastanza han e vegnan era egl avegnir a sespruar da far lur pusseivel per manevrar l'ovra electrica Lumbrein aschi bein sco pusseivel el futur e saver porscher prezis favoreivels alla clientella.

### ■ Engraziament

Nus lessan engraziar a tuts nos consuments, a tuts nos luvriers, allas autoritads communalas, sco era als commembers dalla suprastanza dalla SOEL per la confidanza e sustegn demussau duront igl onn var-gau. Nus sperein era sin il sustegn ed agid en ils onns proxims. Grond engraziament.

Lumbrein, avrel 2019

Gian Derungs, president  
Martin Capaul, vice-president



# Quen annual 2018

## ■ Bilanza per ils 31 da december 2018

	31.12.2018	31.12.2017
<b>ACTIVA</b>	<b>4 130 734</b>	<b>4 101 017</b>

### FACULTAD EN CIRCULAZIUN

Mieds liquids	1 056 910	943 942
Dabiens/Debiturs	506 067	546 792

### INVESTIZIUNS FACULTAD FINANZIALA

8 accias Repower SA	1 155	1 013
120 accias SWIBI SA	24 246	24 246
2 accias Rhienergie SA	7 200	7 200

### BEINS MATERIALS

Reit da distribuziun (Mittelspannung)	473 700	490 881
Reit da distribuziun (Niederspannung)	1 239 129	1 284 071
Staziuns da trafo	282 610	289 001
Cabinas da repartiziun	134 556	87 476
Apparats ed indrezs	110 685	114 700
Plans da cataster Lumbrein e Vrin	91 225	94 533
Ulteriura infrastruttura/inventari	70 429	74 340
Implont fotovoltaic Alp Staviala Vedra	132 823	142 823
<b>PASSIVA</b>	<b>4 130 734</b>	<b>4 101 017</b>

### OBLIGAZIUNS

Obligaziuns/Crediturs	225 002	193 838
-----------------------	---------	---------

### RESERVAS

Reserva taxas da colligiazion	198 708	198 708
Reserva renovaziun producziun Schanaus Sut	120 759	135 112

### CAPITAL

Capital da participaziun (privats)	12 400	12 400
Capital da participaziun (vischnaunca)	3 420 000	3 420 000
Conto capital (gudogn/sperdita)	139 365	127 959
Reserva tenor lescha	14 500	13 000

	Quen 2018		Quen 2017	
	expensas	entradas	expensas	entradas
<b>DIEVER DALLA REIT</b>	<b>470 119</b>	<b>490 524</b>	<b>472 497</b>	<b>533 922</b>
Cuosts da personal	70918		68856	
Cumpra material	14865		22425	
Taxas da diever reit furniturs d'energia	197 140		190870	
Manteniment reit	6921		22541	
Survetschs e honorars	14812		13638	
Amortisaziuns ordinarias	85506		86583	
Repartiziun interna Administraziun/Finanzas	79957		67584	
Taxas diever dalla reit		342075		351230
Tscheins per dumbraders		131860		164059
Prestaziuns e lavurs per tiazs		16588		18633
Restituziuns ed ulteriuras entradas		0		0
<b>PRODUCZIUN E FURNIZIUN D' ENERGIA</b>	<b>378 182</b>	<b>370 684</b>	<b>384 671</b>	<b>348 913</b>
Cuosts da personal	7629		9362	
Cumpra material	127		1322	
Cumpra d'energia per la vendita	111889		144581	
Ieli da brisch indrez current d'urgenza	0		0	
Cumpra d'energia solara	6560		4717	
Cumpra d'energia Schanaus Sut	17948		21343	
Manteniment	2126		4577	
Survetschs e honorars	10468		10371	
Systemdienstleistung (SDL)	11455		14240	
Mehrkostenfinanzierung (KEV)	82345		53403	
Contribuziun publica	36755		37747	
Amortisaziuns ordinarias	10000		10000	
Deposit renovaziun Schanaus Sut	30000		30000	
Repartiziun interna Administraziun/Finanzas	50882		43008	
Taxas vendita energia		217685		223773
Indemisaziun energia solara		19890		15683
Systemdienstleistung (SDL)		11753		15092
Mehrkostenfinanzierung (KEV)		84601		56618
Contribuziun publica		36755		37747
Restituziuns ed ulteriuras entradas		0		0
<b>ADMINISTRAZIUN/FINANZAS</b>	<b>143 413</b>	<b>143 413</b>	<b>110 562</b>	<b>110 562</b>
Cuosts da personal	15141		15307	
Survetschs d'administraziun (canzlia)	28000		28000	
Cuosts biro	19114		20270	
Assicuranzas d'objects e maschinas	13333		13384	
Ulteriurs cuosts	7432		3930	
Contribuziuns ad instituziuns	4628		4628	
100 onns SOEL	36838			
Amortisaziuns facultad finanziaria	-85		2104	
Taglias	19012		22940	
Repartiziun interna Administraziun/Finanzas		130839		110593
Contribuziuns 100 onns SOEL		10600		
Restituziuns ed ulteriuras entradas		1975		-30
<b>Expensas totalas</b>	<b>991 714</b>		<b>967 729</b>	
<b>Entradas totalas</b>		<b>1 004 621</b>		<b>993 398</b>
<b>Resultat</b>	<b>12 907</b>		<b>25 668</b>	

### ■ Survesta dallas investiziuns ed amortisaziuns 2018

	activau igl	amortisaziuns	investiziuns	activau ils
	31-12-2017	2018	2018	31-12-2018
Reit da distribuziun (Mittelspannung)	490881	17181	0	473700
Reit da distribuziun (Niederspannung)	1284071	44943	0	1239129
Staziuns da trafo	289001	10250	3858	282610
Cabinas da repartiziun	87476	4880	51961	134556
Apparats ed indrezs	114700	4015	0	110685
Plans da cataster Lumbrein e Vrin	94533	3309	0	91225
Ulteriura infrastruttura/inventari	74340	3911	0	70429
Implont fotovoltaic Alp Staviala Vedra	142823	10000	0	132823
<b>Taxas da colligiazion</b>	<b>-198708</b>	<b>0</b>	<b>0</b>	<b>-198708</b>
	<b>2379117</b>	<b>98488</b>	<b>55819</b>	<b>2336448</b>

### ■ Utilisaziun dil gudogn 2018

Conto capital (gudogn/sperdita) 01-01-2018	126459
Gudogn 2018	12907
<b>Total</b>	<b>139365</b>
Attribuziun allas reservas	1500
Attribuziun conto capital (gudogn/sperdita)	137865
<b>Total</b>	<b>139365</b>

## Bericht der Rechnungskommission SOEL 2018

### Geschätzte Mitglieder der Societad Ovra electrica Lumbrein (SOEL)

Die Rechnungskommission hat die Buchhaltung der Jahresrechnung und die Bilanz der SOEL 2018 geprüft und ist zum Schluss gekommen, dass diese ordnungsgemäss geführt und per 31.12.2018 abgeschlossen wurde.

Die Geschäftsleitung der Ovra elettrica Lumbrein ist verantwortlich dass die Jahresrechnung von einer externen Kontrolle geprüft wird und beurteilt diese Prüfung schlussendlich.

Für die Jahresrechnung ist Geschäftsleitung der SOEL verantwortlich.

Das Geschäftsjahr 2018 ist mit einem Gewinn von Fr. 12'906.90 wiederum erfolgreich abgeschlossen (Vorjahresgewinn Fr. 25668.43.-), weiteres im Abschlussbericht. Wir empfehlen die Jahresrechnung 2018 mit dem erwähnten Gewinn anzunehmen und danken allen Beteiligten für ihre erbrachten Leistungen.

Die kundenfreundliche Rechnungsdarstellung (Programm) wird laufend in zwei Sprachen angewendet.

Wir schlagen vor:

Die Rechnung 2018 der SOEL für das Jahr 2018 mit einem Jahresgewinn von Fr. 12'906.90 zu genehmigen und die verantwortlichen Rechnungsführer zu entlasten.

Wir danken den Verantwortlichen der SOEL und der Rechnungsführung für die geleistete Arbeit im Jahr 2018.

Lumbrein, April 2019

Die Rechnungsprüfung dankt allen Mitarbeitern der SOEL sowie der Geschäftsleitung für die geleistete Arbeit.

Die Rechnungskommission SOEL

Anton Gartmann



Enrico Borinelli



